

# CASAL SETMANA SANTA 2025



# “LA JOANA I EL GEGANT CATALÀ”

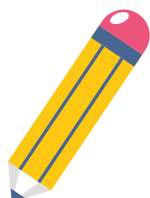
# 1. NOSALTRES



## LA COOPERATIVA

**Naïfar SCCL és una cooperativa de mestres** de diferents especialitats i professionals del lleure que neix a l'any 1999 amb l'objectiu de **donar qualitat educativa a les activitats que es realitzen a les escoles fora de l'horari lectiu**, i també donant suport a la pròpia escola dins la jornada lectiva.

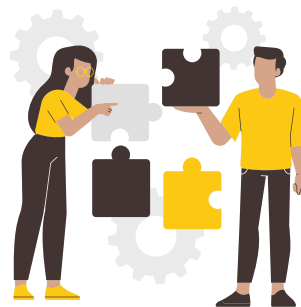
## QUÈ OFERIM?



Un **projecte educatiu** d'acord amb l'escola i les famílies. Activitats extraescolars, casals de lleure, campus esportius, gestió integral de clubs esportius, monitoratge a menjadors, acompanyament d'activitats, organització d'activitats de lleure per als més petits i organització d'esdeveniments esportius entre d'altres.

## L'EQUIP

El nostre equip de monitors i monitores és el que ens fa cada vegada més grans. La seva vocació, la seva responsabilitat i les seves ganes de donar-ho tot amb els nens i nenes fan que les activitats tinguin l'aprenentatge i la diversió com als seus principals eixos.



# NAÏFAR I ELS CASALS

Els casals pretenen proporcionar un punt de trobada pels infants en un espai on es desenvolupen diferents activitats que ajuden al seu desenvolupament integral i alhora incideixen sobre les necessitats existents en les famílies i barris.

Tots els casals són plantejats des d'una:

## VISIÓ EDUCATIVA



Les activitats plantejades potencien l'**educació en valors** mitjançant jocs, activitats de grup i també mitjançant el model del monitor/a. Des de Naïfar potenciem valors com el respecte, igualtat d'oportunitats, esperit crític, el progrés (responsabilitat, autonomia, sostenibilitat...), i la llibertat.

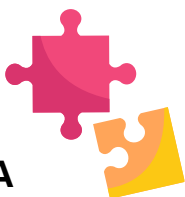
També es treballa l'adquisició d'hàbits saludables i sostenibles, d'higiene i salut, d'alimentació i d'organització del temps.

## VISIÓ SOCIAL



Busquem la complicitat amb l'**entorn social** de l'activitat, la **integració** i el **treball en xarxa amb associacions** i activitats públiques que puguin tenir relació. Les programacions s'adeqüen, a més a més, a la realitat propera de l'activitat, utilitzant-les com a mitja per transmetre la cultura i tradicions pròpies i novingudes, i esdevenir així un espai d'enriquiment cultural, d'identificació i descoberta.

## VISIÓ LÚDICA



En tot moment, des del primer a l'últim dia, del matí a la tarda, les programacions i l'actitud dels monitors motiva la diversió i l'entreteniment dels infants, potencia les experiències intenses (que no perilloses) i l'aprenentatge mitjançant les vivències.

# 2. CENTRE D'INTERÉS I OBJECTIUS



## INTRODUCCIÓ

Hi havia una vegada, en un petit poble envoltat de muntanyes i camps verds, una nena anomenada Joana. La Joana era una nena curiosa i valenta, amb uns ulls tan brillants com les estrelles i un somriure que encomanava alegria a tothom. A casa seva, la seva àvia li explicava històries antigues cada nit, contes plens de màgia, festes i personatges llegendaris de la terra catalana. Però hi havia una història que la Joana sempre escoltava amb especial atenció: la història d'un gegant que vivia al bosc.

Vols conèixer la història de la Joana i el Gegant Català?? Vols conèixer les tradicions, jocs i danses de la nostra terra??

Combinarem la narrativa amb jocs i activitats tradicionals per fomentar la diversió, l'aprenentatge i el sentit de comunitat entre els infants.

T'hi esperem!!!!

## OBJECTIUS GENERALS

Els objectius generals en què s'ha d'assentar el desenvolupament educatiu del

Casal de lleure han de ser un viu reflex dels continguts, els valors, i els resultats que pretenem assolir.

- Educació en valors.
- Reforçar els hàbits d'higiene i salut.
- Afavorir i reforçar un clima de convivència i respecte.
- Potenciar la creativitat i la participació.
- Tenir en compte les necessitats individuals i grupals.

# ELS NOSTRES PRINCIPIS PEDAGÒGICS

Coeducació  
Esperit crític  
Corresponsabilitat  
Grups d'edat

Descobriment de  
les potencialitats  
Cooperació  
Autonomia

Creativitat  
Normativa  
Diversió  
Participació



## OBJECTIUS DEL CENTRE D'INTERÈS

L'objecte final del centre d'interès d'aquesta Pasqua, el podríem emmarcar en els següents punts:

- Conèixer el conte de "La Joana i el Gegant català".
- Fomentar la diversió, l'aprenentatge i el sentit de comunitat entre els infants.
- Crear un ambient estimulador i creatiu.
- Realitzar diferents manualitats relacionades amb el C.I.
- Connectar als infants amb les tradicions catalanes d'una manera pràctica i divertida.
- Generar consciència de solidaritat, empatia, pau i esforç.
- Fomentar la cooperació per a la construcció i pràctica dels jocs.
- Fomentar l'esperit crític a través del reciclatge.
- Fomentar l'ús dels espais públics com a lloc de trobada, de convivència, de joc.

# 3. DADES GENERALS



**DATES:** 14, 15, 16 i 17 d'abril (el 17 l'horari finalitzarà les 15h).

**LLOC:** Escola Vaixell Burriac de Vilassar de Mar.

## HORARIS:

- ·08h-09h Acollida (mínim de 8 participants per dia).
- ·09h-13h (Matí).
- ·09h-15h (Matí + Dinar).
- ·09h- 17h (Tot el dia).

## PREUS PER DIA

HORARIS	PREUS
Acollida (8h - 9h)	3,50€/dia
Matí (9h - 13h)	17,50€
Matí + dinar (9h - 15h)*	22,50€
Tot el dia (9h - 17h)*	25€

\* **Dinar de carmanyola:** El dinar serà de carmanyola (el dinar s'haurà de portar de casa i disposarem de microones per poder escarfar-lo).

- Descompte del 5% per a famílies nombroses i/o famílies monoparentals (no inclou l'acollida matinal).
- **NO S'ADMETRAN CANVIS NI MODIFICACIONS UN COP FORMALITZADA LA INSCRIPCIÓ.**
- El dia 17 d'abril el casal finalitzarà a les 15h.
- El casal es realitzarà en cas d'arribar a 16 inscrits diaris mínim.
- L'acollida es realitzarà en cas d'arribar a un mínim de 8 inscrits diaris.



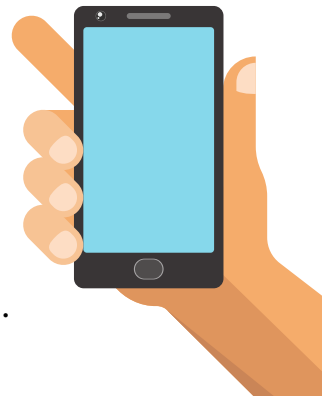
## INSCRIPCIONS

Les inscripcions es podran realitzar del 24 de MARÇ al 4 d'ABRIL via on-line fent "clic" al següent [enllaç](#).

Per a qualsevol consulta us podeu adreçar al correu electrònic [casalvilassardemar@naifarlleure.es](mailto:casalvilassardemar@naifarlleure.es)

Juntament amb la inscripció s'ha d'adjuntar la següent documentació:

- Foto de cara de l'infant.
- Fotocòpia del CAT Salut.
- Fotocòpia del carnet família monoparental (si s'escau).
- Fotocòpia del carnet família nombrosa (si s'escau).



## FORMA DE PAGAMENT

El pagament s'haurà de realitzar a través de targeta bancària, un cop finalitzada la inscripció.

*En cas que tingueu qualsevol dubte o necessiteu qualsevol aclariment realitzant la inscripció, us podeu posar en contacte amb nosaltres al telèfon 615140442 (Angèlica) o bé ens podeu enviar un correu electrònic a [casalvilassardemar@naifarlleure.es](mailto:casalvilassardemar@naifarlleure.es)*



**CASAL SETMANA SANTA '25**  
Dossier propietat de Naifar SccI