

CASAL SETMANA SANTA 2029



“EL CONILL DE PASQUA”

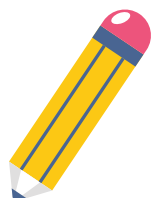
1. NOSALTRES



LA COOPERATIVA

Naïfar SCCL és una cooperativa de mestres de diferents especialitats i professionals del lleure que neix a l'any 1999 amb l'objectiu de **donar qualitat educativa a les activitats que es realitzen a les escoles fora de l'horari lectiu**, i també donant suport a la pròpia escola dins la jornada lectiva.

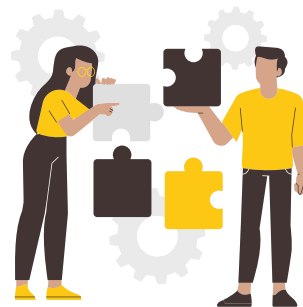
QUÈ OFERIM?



Un **projecte educatiu** d'acord amb l'escola i les famílies. Activitats extraescolars, casals de lleure, campus esportius, gestió integral de clubs esportius, monitoratge a menjadors, acompanyament d'activitats, organització d'activitats de lleure per als més petits i organització d'esdeveniments esportius entre d'altres.

L'EQUIP

El nostre equip de monitors i monitores és el que ens fa cada vegada més grans. La seva vocació, la seva responsabilitat i les seves ganes de donar-ho tot amb els nens i nenes fan que les activitats tinguin l'aprenentatge i la diversió com als seus principals eixos.



NAÏFAR I ELS CASALS

Els casals pretenen proporcionar un punt de trobada pels infants en un espai on es desenvolupen diferents activitats que ajuden al seu desenvolupament integral i alhora incideixen sobre les necessitats existents en les famílies i barris.

Tots els casals són plantejats des d'una:

VISIÓ EDUCATIVA



Les activitats plantejades potencien l'**educació en valors** mitjançant jocs, activitats de grup i també mitjançant el model del monitor/a. Des de Naïfar potenciem valors com el respecte, igualtat d'oportunitats, esperit crític, el progrés (responsabilitat, autonomia, sostenibilitat...), i la llibertat.

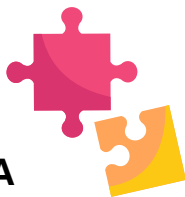
També es treballa l'adquisició d'hàbits saludables i sostenibles, d'higiene i salut, d'alimentació i d'organització del temps.

VISIÓ SOCIAL



Busquem la complicitat amb l'**entorn social** de l'activitat, la **integració** i el **treball en xarxa amb associacions** i activitats públiques que puguin tenir relació. Les programacions s'adeqüen, a més a més, a la realitat propera de l'activitat, utilitzant-les com a mitja per transmetre la cultura i tradicions pròpies i novingudes, i esdevenir així un espai d'enriquiment cultural, d'identificació i descoberta.

VISIÓ LÚDICA



En tot moment, des del primer a l'últim dia, del matí a la tarda, les programacions i l'actitud dels monitors motiva la diversió i l'entreteniment dels infants, potencia les experiències intenses (que no perilloses) i l'aprenentatge mitjançant les vivències.

2. CENTRE D'INTERÉS I OBJECTIUS



INTRODUCCIÓ

D'on ve la tradició de pintar els ous de pasqua?. A través del conte del conill de pasqua coneixerem d'on ve aquesta tradició.



OBJECTIUS DEL CENTRE D'INTERÉS

L'objecte final del centre d'interès d'aquesta Pasqua, el podríem emmarcar en els següents punts:

- Conèixer el conte del Conill de Pasqua.
- Conèixer la tradició de pintar i regalar els ous de pasqua.
- Crear un ambient estimulador i creatiu.
- Realitzar diferents manualitats relacionades amb el conte.
- Generar consciència de solidaritat, empatia, pau i esforç.
- Fomentar la cooperació per a la construcció i pràctica dels jocs
- Fomentar l'esperit crític a través del reciclatge.
- Fomentar l'ús dels espais públics com a lloc de trobada, de convivència, de joc.

OBJECTIUS GENERALS

Els objectius generals en què s'ha d'assentar el desenvolupament educatiu del Casal de lleure han de ser un viu reflex dels continguts, els valors, i els resultats que pretenem assolir.

- Educació en valors.
- Reforçar els hàbits d'higiene i salut.
- Afavorir i reforçar un clima de convivència i respecte.
- Potenciar la creativitat i la participació.
- Tenir en compte les necessitats individuals i grupals.



PRINCIPIIS PEDAGÒGICS

Coeducació
Esperit crític
Corresponsabilitat
Grups d'edat

Descobriment de
les potencialitats
Cooperació
Autonomia

Creativitat
Normativa
Diversió
Participació

OBJECTIUS ESPECÍFICS

- Partint dels objectius generals que ens pauta el projecte general de , sorgeixen els objectius específics que regeixen el desenvolupament del centre d'interès. Aquests en són alguns:
- Explicar i conèixer el conte del Conill de Pasqua.
- Reflexionar sobre valors com la paciència, l'esforç i pensar abans d'actuar.
- Realitzar tallers i jocs relacionats amb el conte i amb els ous de pasqua.
- Aprendre a resoldre els conflictes que puguin aparèixer durant l'activitat mitjançant el diàleg.
- Afavorir una consciència crítica a l'hora de realitzar qualsevol activitat, atenent a les característiques físiques de cada infant.
- Respectar el desenvolupament cognoscitiu de cada infant.
- Apropar als infants a la pràctica de diferents jocs, tallers i esports.
- Fomentar conductes i hàbits socials que facilitin i potenciïn la convivència i el benestar personal.

3. DADES GENERALS



DATES: 25, 26, 27 i 28 de Març (el 28 l'horari finalitzarà les 15h).

LLOC: Escola Vaixell Burriac de Vilassar de Mar.

HORARIS:

- ·08h-09h Acollida (mínim de 8 participants per dia).
- ·09h-13h (Matí).
- ·09h-15h (Matí + Dinar).
- ·09h- 17h (Tot el dia).

PREUS PER DIA

HORARIS	PREUS
Acollida (8h - 9h)	3,50€/dia
Matí (9h - 13h)	17€
Matí + dinar (9h - 15h)*	22€
Tot el dia (9h - 17h)*	24,50€

* **Dinar de carmanyola:** El dinar serà de carmanyola (el dinar s'haurà de portar de casa i disposarem de microones per poder escalfar-lo).

- Descompte del 5% per a famílies nombroses i/o famílies monoparentals (no inclou l'acollida matinal).
- **NO S'ADMETRAN CANVIS NI MODIFICACIONS UN COP FORMALITZADA LA INSCRIPCIÓ.**
- El dia 28 de març el casal finalitzarà a les 15h.
- El casal es realitzarà en cas d'arribar a 16 inscrits diaris mínim.
- L'acollida es realitzarà en cas d'arribar a un mínim de 8 inscrits diaris.



INSCRIPCIONS

Les inscripcions es podran realitzar del 4 al 17 de MARÇ via on-line fent "clic" al següent [enllaç](#).

Per a qualsevol consulta us podeu adreçar al correu electrònic casalvilassardemar@naifarlleure.es

Juntament amb la inscripció s'ha d'adjuntar la següent documentació:

- Foto de cara de l'infant.
- Fotocòpia del CAT Salut.
- Fotocòpia del carnet família monoparental (si s'escau).
- Fotocòpia del carnet família nombrosa (si s'escau).



FORMA DE PAGAMENT

El pagament s'haurà de realitzar a través de targeta bancària, un cop finalitzada la inscripció.

En cas que tingueu qualsevol dubte o necessiteu qualsevol aclariment realitzant la inscripció, us podeu posar en contacte amb nosaltres al telèfon 615140442 (Angèlica) o bé ens podeu enviar un correu electrònic a casalvilassardemar@naifarlleure.es



CASAL SETMANA SANTA '24
Dossier propietat de Naifar SccI