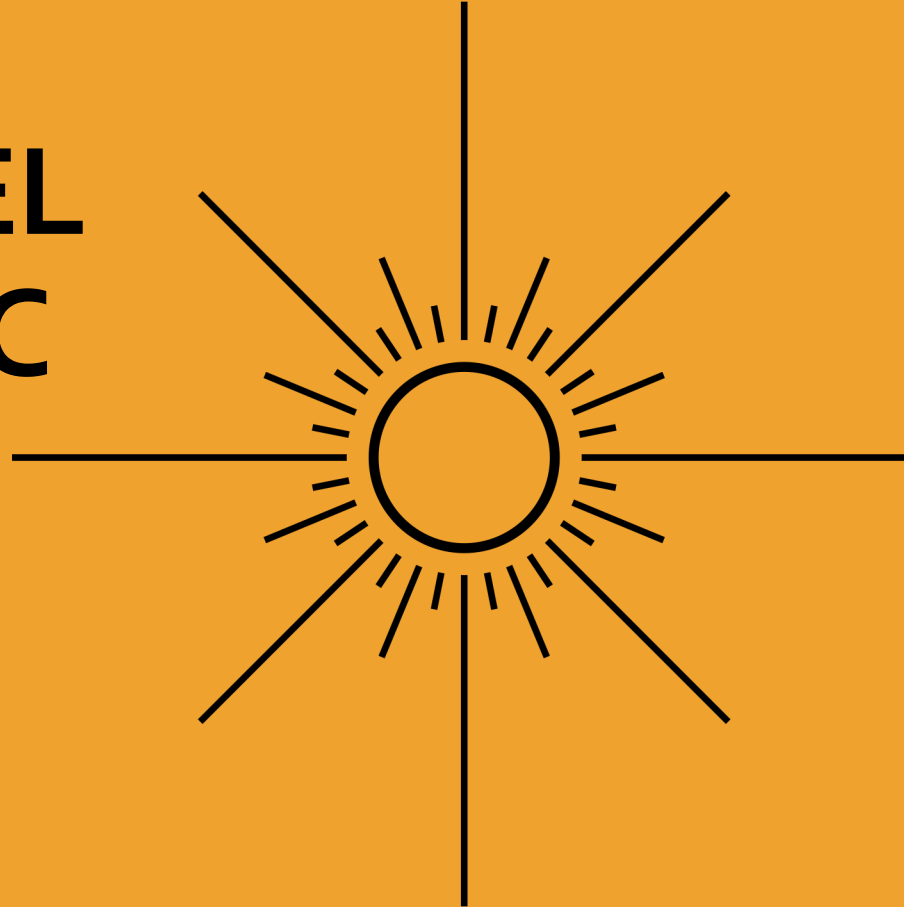


Vilassar de Mar té un Pla per fer front al canvi climàtic

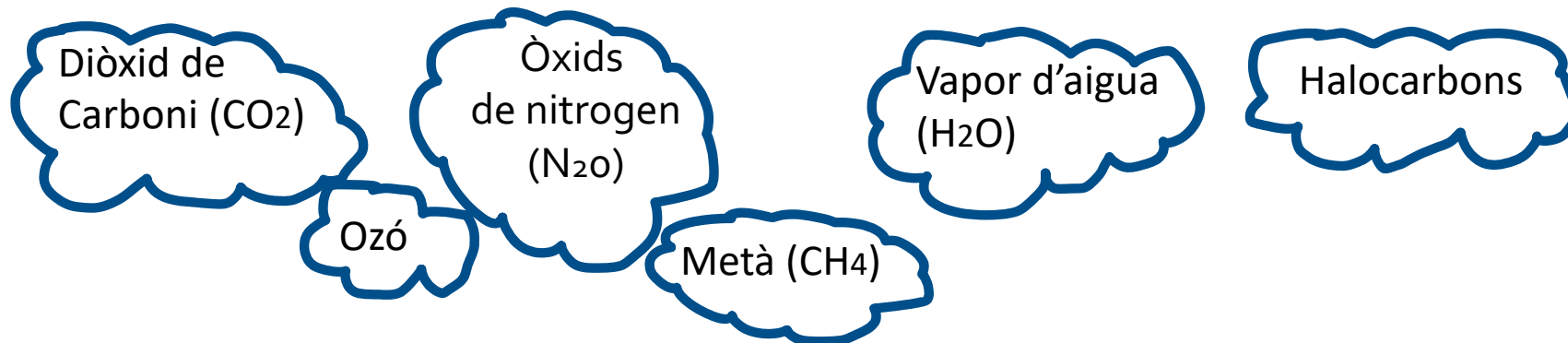
ELS EFECTES DEL CANVI CLIMÀTIC



**Una realitat:
Canvi climàtic**

**Una necessitat:
Reduir els
gasos d'efecte
hivernacle
(GEH)**

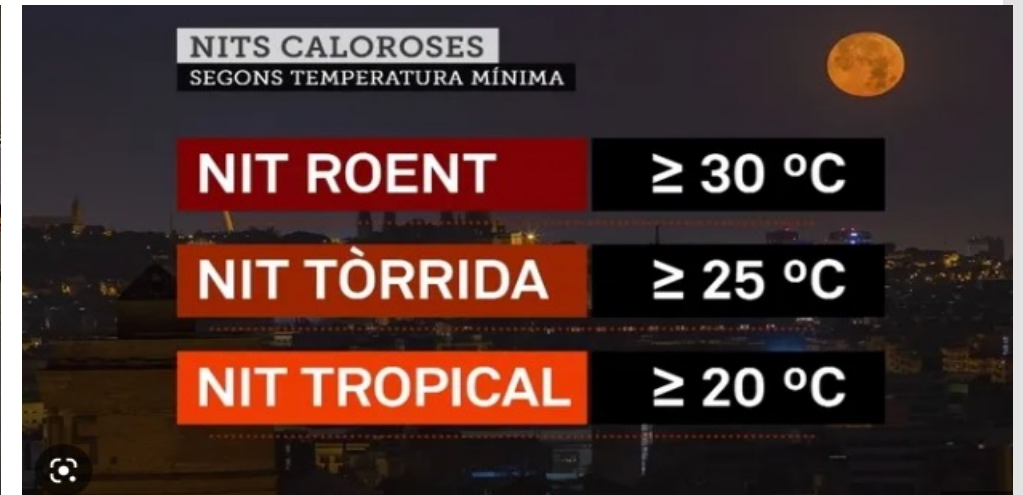
GEH? Quins gasos en formen part?



L'efecte d'hivernacle és un procés natural fonamental per al clima de la Terra. El problema és que la concentració d'una major quantitat de Gasos d'Efecte d'Hivernacle a l'atmosfera generats per les activitats humanes ha provocat que es retengui una major quantitat de llum solar infraroja. Aquest fet ha propiciat un increment generalitzat de la temperatura mitjana del Planeta.

Què sabem sobre els seus efectes?

Les onades de calor



Més onades de calor, més freqüents, més intenses i també fora dels mesos d'estiu. Si abans els pics eren de 38°C , ara són de 42°C , i això anirà a més. L'estiu és cada vegada més llarg i per tant es poden donar pics en moments que abans no es donaven.

Les nits tropicals també augmentaran a gran part del territori, però sobretot a la zona litoral, on es podran assolir increments superiors als 25 dies cap a mitjans del S.XXI.

Les nits tòrrides es podran situar al voltant dels 10 dies en els punts més càlids de la costa.

Què sabem sobre els seus efectes?

O plou poc...

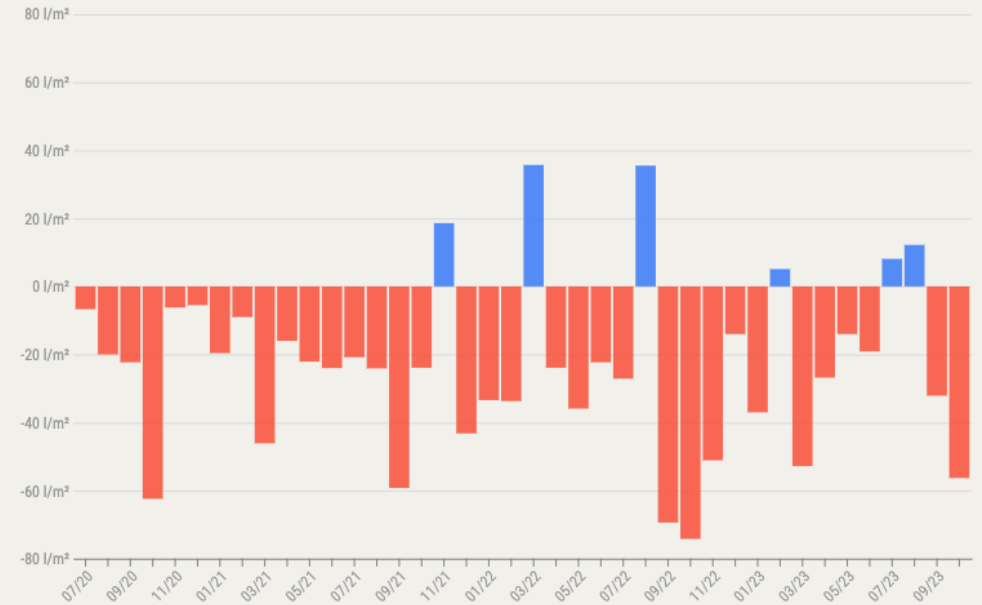
L'inici de la sequera actual el podríem situar al juliol del 2020.

Des de llavors, de 40 mesos, 34 mesos han estat amb menys precipitació del que marca la mitjana.

Amb els embassaments de les conques internes plens només a un 19 % a mitjans de novembre, aquesta és la pitjor sequera des que es van començar a recollir dades, ara fa poc més d'un segle.



Anomalia precipitació mensual Observatori Fabra
[juliol 2020 - octubre 2023]



font: Observatori Fabra

Què sabem sobre els seus efectes?

... o plou massa

Al 12 d'octubre de 2016 les fortes pluges que van caure al Maresme van deixar un registre de rècord, ja que molts punts de la comarca van rebre més de 200 litres d'aigua per metre quadrat. En concret, a Cabrils hi van caure 220 litres, dels quals 84,8 en només mitja hora, fet que va provocar una rierada que es va emportar un cotxe que es va encastar en un dels ponts de la riera de Cabrils al seu pas per Vilassar de Mar i el seu conductor va morir. La carretera N-II es va tallar al trànsit entre Vilassar de Mar i el Masnou. Les precipitacions també van afectar la línia R1 de rodalies de Renfe entre les estacions del Masnou i Mataró, on el servei també es va haver d'interrompre.

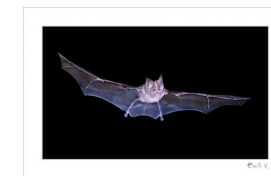
La setmana del 19 de gener del 2020 el temporal Glòria va desfermar tota la seva força sobre el Baix Maresme. Durant tres dies un còctel de ventades intenses i pluges abundants van arrasar els municipis de la zona, sobretot els que toquen directament la costa. El resultat van ser inundacions, destrosses materials i molta preocupació per la violència de la tempesta. A Vilassar de Mar el passeig marítim va resultar molt afectat. Les rieres van fer desaparèixer tot el que hi havia al seu pas i en molts carrers que baixaven cap al mar es van produir autèntics torrents d'aigua. La pitjor situació, però, va ser el tall de llum que va deixar sense electricitat 400 veïns del municipi durant els dies posteriors al temporal.

19 gener 2020 "Gloria"



Què sabem sobre els seus efectes?

La pèrdua de la biodiversitat



Les altes temperatures avancen el període de floració de les plantes, el que afecta directament als insectes pol·linitzadors, que no poden avançar la seva reproducció al mateix ritme que les plantes. De retruc, ratpenats, ocells i altres animals insectívors es veuen perjudicats.

L'emergència climàtica canvia radicalment els paisatges. La sequera provoca canvis preocupants als boscos catalans, on estan desapareixent els rosegadors, baixa en picat la producció d'agllans i s'estan morint algunes espècies d'arbres, sobretot de pins. Aquesta sequera tan llarga, la més extrema de les últimes dècades, ha deixat ferides tan grans en alguns ecosistemes que, per molt que plougui a partir d'ara, ja no es podran recuperar.